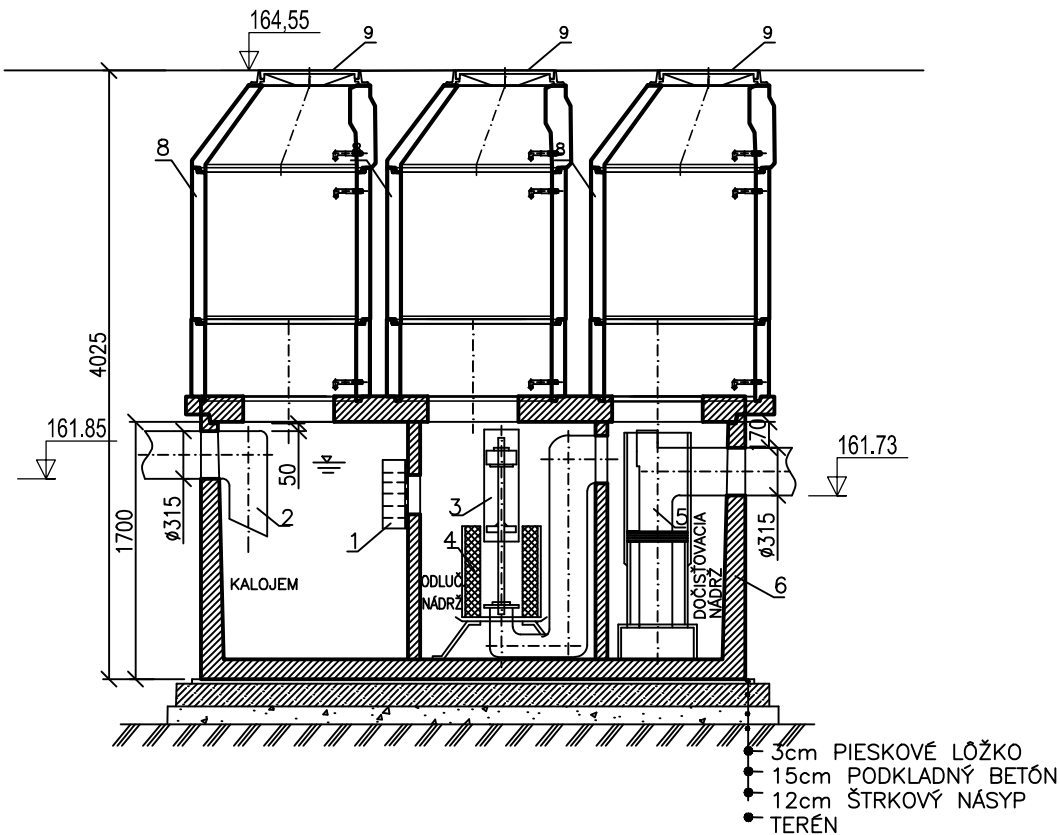


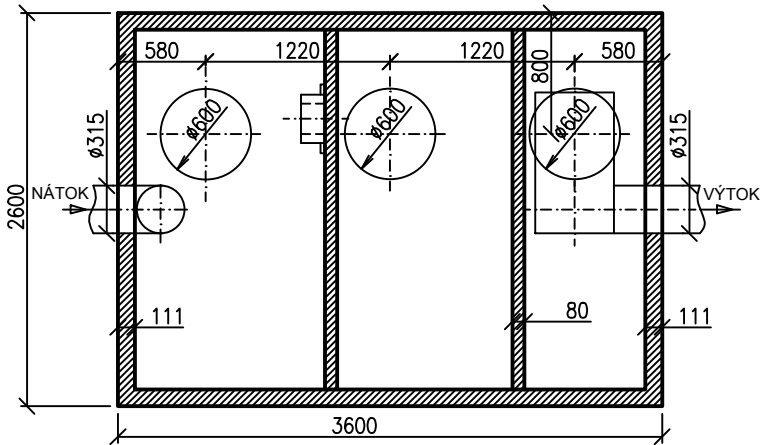
REZ A-A'



| | |
|--|---|
| 1 KOAGULAČNÁ BARIÉRA 2 USMERŇOVAČ NÁTOKU 3 PLAVÁK 4 KOALESCENČNÝ FILTER 5 DVOJSTUPŇOVÝ SORPČNÝ FILTER 6 BETÓNOVÁ NÁDRŽ 7 BETÓNOVÝ POKLOP 8 BETÓNOVÁ SKRUŽ 9 POKLOP Ø 600 | ZAŤAŽENIE POKLOPU 400kN A=100 B=170 NAJŤAŽŠÍ KUS 11 t HLBKA OSADENIA H= |
|--|---|

| | |
|---|---|
| ODLUČOVAČ ROPNÝCH LÁTOK KL 40/1 sII (5) | KLARTEC, spol. s r. o. Mikovíniho 8 917 01 Trnava |
|---|---|

PÔDORYS



| | | | |
|--------------------------|--|-----------------------|------------------------------------|
| NÁZOV STAVBY | Záchytné parkovisko P&R v Malackách | | |
| STAVEBNÍK | Mesto Malacky, Bernolákova 5188/1A, 901 01 Malacky | ZAKÁZ. \ ARCH. Č. PR. | 2017_08 |
| GENERÁLNY PROJEKTANT | REDE-PROJECT spol.s.r.o., Koprivnická 9/G, 84102 Bratislava | DÁTUM EXPEDÍCIE | 07/2017 |
| HLAVNÝ INŽINIER PROJEKTU | Ing. arch. MARTIN STOLIČNÝ | DIGITÁLNE . Č. VÝKR. | MAL_DSP_000_001_VHS_001_r00_170731 |
| ZODPOVEDNÝ PROJEKTANT | VAMI s.r.o, TREŇCIANSKA 15, 821 09 BRATISLAVA Ing. Miroslava Vaňurová | VÝŠKA BALT P.V. | |
| MIESTO STAVBY | Malacky, p.č. 3258/1,3258/19, 3270/1, 3270/2 | FORMÁT | 2x A4 |
| OBJEKT | SO 12 DAŽĎOVÁ KANALIZÁCIA CEZ ORL | MIERKA | 1:50 |
| OBSAH VÝKRESU | ODLUČOVAČ OLEJOV A RL | Č. ČASTI | 003 |
| | | PROFESIA | VHS |
| | | REVÍZIA | r00 |
| DSP | | Č. VÝKRESU | PARÉ |
| STUPEŇ PD | DOKUMENTÁCIA PRE REALIZÁCIU STAVBY | 003 | |